

श्रीरत्न संपादन

संपादक - डॉ. संजय पवार

सातारा (महाराष्ट्र)

Postal Reg. No. SAT/050/2012-201

वर्ष ४ था

अंक : ४ था

जानेवारी २०१४

किंमत ५ रु.

पाने ४

हृदयविकाराची सामान्य कारणे -

- 1) जन्मजात हृदयदोष
- 2) आहार - अतिस्निग्ध, अतिकॅलरीयुक्त अन्न पदार्थ सेवन
- 3) विहार - सतत धकाधकीचे जीवन

4) मानसिक ताण तणाव

5) काही इतर व्याधी हे हृदय विकार उत्पन्न होण्यास कारणीभूत ठरतात.

उदा. मधुमेह, वृकाचे विकार, संधिगत वात (संधीवात), स्थौलय वगैरे.

अशुद्ध रक्त सर्व शरीरातून हृदयाच्या उजव्या कप्प्यात आणले जाते व नंतर शुद्धीकरणासाठी ते फुफ्फुसाकडे पाठविले जाते. यानंतर फुफ्फुसाकडून येणारे शुद्ध रक्त हे डाव्या कप्प्यातून हृदय धमनीद्वारे सर्व शरीराला पुरविले जाते.

हृदयामध्ये चार झडपा असतात. उजव्या बाजूला Right Atrium व Right Ventricle यामध्ये Tricuspid Valve असते तर Right Ventricle व Pulmonary Artery मध्ये Pulmonary झडपा असते. तसेच डाव्या बाजूला Left Atrium व Left Ventricle यांच्यामध्ये Mitral Valve असते व Left Ventricle व मुख्य धमणी यामध्ये Aortic झडपा असते.

बालपणी ज्यावेळी जंतू संसर्ग होतो. त्यावेळी काही जंतू हे हृदयाच्या झडपामध्ये विकृती निर्माण करण्यास कारणीभूत होतात. या जंतू संसर्गामुळे झडपांवर सूज निर्माण होते. व त्यांची कार्यक्षमता कमी होते. यामुळे तारुण्यवयात अशा व्यक्तीमध्ये सांधेदुखीचा आजार

हृदयविकार

हृदयविकार - आजकालच्या धकाधकीच्या जीवनात या विकाराचे प्रस्थ लोकसंख्येच्या राक्षसाप्रमाणेच वाढत आहे. प्रत्येक व्यक्तीच्या मनात या व्याधीबद्दल भितीयुक्त कुतूहल असते.

हृदयरोग हे का व कोणत्या व्यक्तींना होऊ शकतात? त्याचा प्रतिकार कसा करता येईल. या बद्दलची माहिती प्रत्येकाला असणे अत्यंत गरजेचे आहे.

हृदयामार्फत सर्व शरीराला रक्त पुरवठा केला जातो. हे हृदय शेतातील मोटर पंपाप्रमाणे कार्य करते. शुद्ध रक्त हृदयधमन्याद्वारे सर्व शरीर अवयवांना पुरविले जाते. सर्व शरीराकडून येणारे अशुद्ध रक्त हृदयातून फुफ्फुसाकडे शुद्ध करण्यासाठी पाठविले जाते. हे शुद्ध व अशुद्ध रक्त हृदयाच्या वेगवेगळ्या अशा चार कप्प्यांमध्ये संचित होते. परंतु, प्राकृतावस्थेत कधीही शुद्ध व अशुद्ध रक्त मिश्रित होत नाही. अशाप्रकारे हृदयामध्ये डाव्या व उजव्या बाजूला असे प्रत्येक दोन कप्पे असतात व प्रत्येक दोन कप्प्यांमध्ये झडपा असतात. या झडपा रक्त प्रवाहणासाठी मदत करतात व रक्ताचे पुनर्गमन होऊ देत नाहीत. (Regurgitation)

उदभवतो. या व्याधीचे निदान शीघ्र न झाल्यास हृदयाच्या झडपांमध्ये पूर्णतः विकृती निर्माण होते व व्याधी चिकित्सेच्या दृष्टीकोनातून बऱ्याचदा हृदयाच्या झडपामध्ये जन्मजात विकृती असू शकते.

लक्षणे - सांधे दुखतात, सांध्यांना सूज येते, ताप इत्यादी लक्षणे दिसतात.

2) जन्मजात हृदयदोष -

काही बालकांमध्ये जन्मजात हृदयात दोष असू शकतो. उदा. हृदयाच्या झडपा प्राकृत नसणे अथवा हृदयाला विभागणाऱ्या पडद्याला छिद्र असणे.

परंतु यामध्ये जर हृदय विकृती अल्प प्रमाणात असेल तर तरुणपणापर्यंत व्याधी लक्षणे उत्पन्न होत नाहीत. परंतु नेहमी कष्टांची कामे आदी कारणांनी अशा व्यक्तीत श्वास लागणे, हृदयशूल,

हृदयामध्ये धडधड वाढणे इत्यादी लक्षणे दिसून येतात.

3) हृदयविकाराचा झटका (हार्ट अॅटॅक) -

या व्याधी प्रामुख्याने हृदयाला रक्त पुरवठा करणाऱ्या रक्त वाहिन्यांच्या बंद पडण्यामुळे अथवा हृदयाला अपुरा रक्तपुरवठा झाल्यामुळे उत्पन्न होतात.

हृदय सर्व शरीराला रक्त पुरवठा करत असते. व रक्ताने भरलेले असते. तरीसुद्धा हृदयाच्या असणाऱ्या रक्त साठ्यामधू हृदयाला रक्त पुरवठा होत नाही. हृदयाला रक्त पुरवठा हा उजव्या व डाव्या Coronary Artery द्वारे होत असतो. या रक्तवाहिनीला इतरही लहान-लहान रक्त वाहिन्या असतात. ज्यावेळी या सर्व रक्त वाहिन्या मार्फत हृदयाला अपुरा रक्तपुरवठा अथवा खंडीत रक्तपुरवठा होतो. त्यावेळी

हृदयविकाराचा झटका येतो.

व्याधी लक्षणे - या आजारामध्ये व्याधी लक्षणे ही अचानक उत्पन्न होतात.

1) छातीमध्ये डाव्या बाजूला वेदना उत्पन्न होतात व या वेदना डाव्या खांद्यापासून डावा हात, पाठ या प्रदेशी पसरतात.

2) खूप घाम येणे

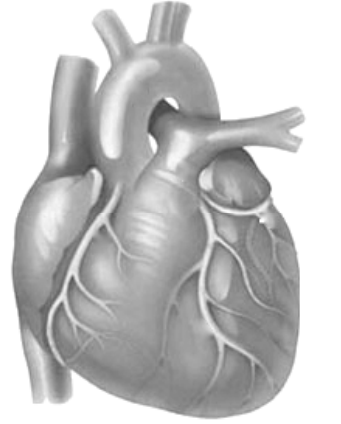
3) चक्कर येणे

4) डोके दुखणे इत्यादी लक्षणे दिसतात.

हृदयामध्ये वेदना होण्याचे प्रमुख कारण हृदयविकार हे असले तरी पोटात गॅसेसचा त्रास होणे. अपचन, मानसिक ताण-तणाव इत्यादी कारणांमुळेही हृदयात वेदना निर्माण होऊ शकतात.

उच्च रक्तदाब High B.P

या व्याधीमध्ये रक्तदाब हा प्राकृत



मानापेक्षा अतिरिक्त वाढतो. या व्याधीत रक्तवाहिन्यात कठीणतः निर्माण होते व त्यातील लवचिकता कमी होते.

ज्याप्रमाणे वृद्धावस्थेत त्वचेवरचे तेज कमी होते. शरीरावर सुरकुत्या पडतात. त्याप्रमाणेच वृद्धावस्थेत धमनी काठिण्य निर्माण होते व या कारणात्सव हृदयाला अधिक दाबाने रक्तपुढे ढकलावे लागते. यालाच उच्चरक्तदाब असे म्हणतात.

उच्चरक्तदाब हा शरीरात चरबीचे प्रमाणे अती वाढणे, किडणीचे निरनिराळे विकार आदीमुळेही उत्पन्न होतो. सततच्या उच्चरक्तदाबामुळे मास्तिष्कांतर्गत रक्तस्त्राव, हार्ट अॅटॅक अथवा पॅरेलिसिस होऊ शकतो.

सर्व हृदयविकाराची सामान्य लक्षणे

- 1) हृदयशूल

2) दम लागणे - कष्टाची कामे केल्यानंतर दम वाढणे अथवा व्याधी गंभीर असेल तर विश्रांतीच्या काळातही

पान 4 वर...

HAPPY NEW YEAR-2014

श्रीरत्न हॉस्पिटल, कराड

सुपर मार्केटजवळ, शनिवारपेठ, कराड

फोन (02164) 225909, 9922955176, 9822592347

॥ संपादकीय ॥

हार्ट अ‍ॅटक व पॅरलेसिससाठी सोनेरी तीन तास

हृदय विकाराचा झटका (हार्ट अ‍ॅटक) किंवा पॅरलेसिस अर्धांगवाताचा झटका दोन्ही आजार माणसाला आयुष्याच्या एका वळणावर नेऊन ठेवतात. कुटूंबावर एक मोठे संकट निर्माण करतात. हृदयविकार किंवा पॅरलेसिस बहुतांशी लोकांना हृदयाची किंवा मेंदूची रक्तवाहिनी बंद झाल्यामुळे होतो. या रक्तवाहिन्या जेवढ्या लवकर मोकळ्या होतील तेवढा पेशंटचा त्रास कमी होतो. त्यामुळे अशा पेशंटना अतिदक्षता विभाग, सी.टी.स्कॅन व अद्ययावत सुविधा असणाऱ्या हॉस्पिटलमध्ये त्वरित दाखल करणे गरजेचे आहे.

हृदयविकार – हार्ट अ‍ॅटकमध्ये पेशंटला छातीत दुखायला लागते. घाम येतो, दम लागणे ही लक्षणे लगेच चालू होतात. यावेळी हृदयाला रक्तपुरवठा करणारी महत्वाची रक्तवाहिनी बंद पडलेली असते. अशा वेळी पेशंट लवकरात लवकर दवाखान्यात पोहोचला तर त्या पेशंटला रक्तवाहिनीतील गुठळी विरघळण्यासाठी काही इंजेक्शन दिली जातात. त्यामुळे पेशंटचे प्राण वाचवता येतात. या पेशंटला आय.सी.यु.मध्ये अ‍ॅडमिट करून कार्डीओग्राम, इकोकार्डीओग्राफी लवकरात लवकर झाली तर हार्ट अ‍ॅटकसाठी असणारी रक्पातळ करण्याची इंजेक्शन लगेच चालू करणे गरजेचे आहे. कारण वेळ जास्त झाला तर या उपचार पध्दतीचा तेवढा फायदा होत नाही.

पॅरलेसिस बहुतांशी हा आजार रक्तवाहिनी बंद पडल्यामुळे होतो. पण काही पेशंटमध्ये रक्तस्त्राव झालेला असतो. त्यामुळे ज्यावेळी पॅरलेसिसची ट्रीटमेंट करायची असते. त्यावेळी मेंदूचे सी.टी.स्कॅन करणे गरजेचे असते. सी.टी.स्कॅन नंतर कोणती ट्रीटमेंट चालू करायची हे आपण ठरवू शकतो. कारण दोन्ही कारणासाठी ट्रीटमेंट पूर्णपणे वेगळी आहे. जर रक्तस्त्राव झाला असेल तर तो थांबवण्याची औषधे द्यावी लागतात. परंतु, रक्ताची गुठळी अडकली असेल तर रक्तवाहिनी चालू करण्याची औषधे द्यावी लागतात.

दोन्ही आजारांत पेशंट हॉस्पिटलपर्यंत लवकरात लवकर पोहोचणे गरजेचे असते. पहिल्या तीन तासाला 'सानेरी तीन तास' (Golden Three Hours) असे म्हणतात. कारण जिवनातील हे खरंच महत्वाचे तीन तास आहेत. या वेळेत तपासण्या हा उपचार चालू झाले तर माणसाचे प्राण वाचू शकतात किंवा माणूस पूर्ण बरा होऊन पुढचे आयुष्य चांगल्या प्रकारे जगू शकतो. पेशंट हा कुटूंबातील कमवता किंवा जबाबदार व्यक्ती असेल तर कुटूंबाचा आर्थिक व सामाजिक नुकसान कमी होते. पेशंट वयोवृद्ध असेल तर कुटूंबाला सेवा करण्यासाठी खूप वेळ खर्च करावा लागतो. त्यामुळे बऱ्याच वेळा पॅरलेसिस किंवा हृदयविकाराचा घरी एक रूग्ण म्हणजे सर्व कुटूंबाला आजार अशी अवस्था होते. त्या माणसाला घरात एकटे सोडता येत नाही. त्यामुळे बऱ्याच प्रमाणात आर्थिक नुकसानही होते.

हृदयविकार व पॅरलेसिससाठी 'सोनेरी तीन तास' लक्षात ठेवा.

इकोकार्डीओग्राफी

(2 DECHO, Colour, Doppler)

हृदयाची सोनोग्राफी म्हणजेच इकोकार्डीओग्राफी इको टेस्टमुळे आपणाला हृदयाची कार्यशक्ती कळते. हृदयाच हालचालीचे निरीक्षण करता येते. माणसाच्या शरिरात हृदय ही एक इलेक्ट्रीक पंपसारखे काम करते. हृदयाद्वारे शरिराला सर्व भागात रक्त पुरवठा होतो. हृदयाला असणारे दोन शुध्द रक्ताचे व दोन अशुध्द रक्ताचे कप्पे हे दरवाजाद्वारे (झडपाद्वारे) उघड झाप करत असतात. त्यामुळे रक्त हे पुढे ढकलले जाते. या सर्व क्रियेचे प्रत्यक्ष दर्शन निरीक्षण करणे हे इको टेस्टद्वारे शक्य झाले आहे.

इकोकार्डीओग्राफी (इको) टेस्टद्वारे आपणाला हृदय कसे अकुंचन, प्रसरण पावते ते पाहता येते. ज्यावेळी माणसाला हृदयविकाराचा (Heart Attack) झटका येतो. त्यावेळी हृदयाचे कार्य शक्ती अकुंचन प्रसरण कमी पावते.

हृदयाचा काही भाग अकुंचन प्रसरण पावत नाही. कारण त्या भागाला रक्तपुरवठा कमी होतो. हे प्रत्यक्ष दृष्ट्या पाहण्यासाठी इको टेस्टची खूप मदत होते. त्यामुळे शरिराकडे रक्त पुढे न ढकलता रक्त फुफ्फुसात साठून राहते. यालाच Reginal wall Motion Abnormlity (RWMA) असे म्हणतात. साधारणतः हृदय हे 60 ते 70 मिली रक्त एका वेळी पुढे ढकलते. याचे प्रमाण पाहिले तर तरूण माणसात 100% व

वयोवृद्धांमध्ये 75% इतके प्रमाण असायला हवे. यालाच कार्यशक्ती Ejection Fraction (EF) असे म्हटले जाते. हृदयाचे अकुंचन प्रसरण कमी झाले तर हृदयाची कार्यशक्ती (EF) कमी झाली असे म्हणतात. हृदयाचे दरवाजे म्हणजेच चार झडपा या हृदयाचे कप्पे रक्ताने भरल्यानंतर विशिष्ट वेळी विशिष्ट कप्प्यात रक्त पुढे ढकलण्यासाठी खूप महत्वाच्या आहेत. या झडपांचे कार्य आपणास इको टेस्टद्वारे प्रत्यक्ष पाहायला मिळते. त्या किती उघडतात. किंवा बंद होताना Level होतात का हे कळते.

मध्यम वयात झडपांना जंतूचे इन्फेक्शन झाल्यामुळे



(Rheumatic Heart Disease) किंवा वयोवृद्धांमुळे झडपा कठीण (Age related Sclerosis & Calcification) झाल्यामुळे झडपांचे आजार होतात. हे वेळीच निदान करून त्यावर इलाज करणे हे फार गरजेचे असते. त्यामुळे अशा रूग्णांची कार्यशक्ती कमी व्हायची टळते.

जन्मजात काही मुलांना दोन कप्प्यांच्यामध्ये छिद्र असते. त्यामुळे हृदयाचे कार्य व्यवस्थित होत नाही किंवा काही मुलांच्या झडपा व्यवस्थित नसतात याला (Corginital Heart Disease) म्हणतात. या आजाराचे निदान करण्यासाठी इको टेस्ट खूप महत्वाची आहे.

त्यामुळे अनेक मुलांचे प्राण वाचवण्यास मदत होते.

हृदयविकारामुळे किंवा झडपेच्या आजारामुळे हृदयात रक्ताची गुठळी तयार होते. ती गुठळी मेंदूत जाऊन अडकली तर अर्धांगवात (Paralysis) होतो.

हृदयविकारामुळे किंवा झडपेच्या आजारामुळे हृदयाचे कप्पे मोठे झाले असतील तर हृदयावर सूज येते व हृदयाची कार्यशक्ती कमी होते. (Dilated Heart) किंवा हृदयाची अंकूचन प्रसरण कार्यशक्ती वाढल्यामुळे (Hyperpropic Cordiomyopathy) हृदयाचे कार्य व्यवस्थित होत नाही. यासर्व घटना इको टेस्टद्वारे आपणास माहित होतात. काही किंवा काही मुलांच्या झडपा व्यवस्थित नसतात याला पाणी (Pericardial Effussion) साठते. त्याच्या निदानासाठी या टेस्टचा उपयोग होतो.

इको टेस्टच्या मशिनमध्ये 3D Echo Cardio graphy Doppler आवाजाचे तंत्रज्ञान, प्रत्यक्ष निरीक्षणे व रंगीत रक्ताभिसरण Colour Doppler असे तीन प्रकारचे तंत्रज्ञान वापरले जाते. यामुळे अनेक छोटे-मोठे आजार आपणास कळतात.

इकोटेस्ट कोणाची करावी?

- 1) सतत वारंवार उजव्या बाजूला छातीत दुखत असेल तर किंवा दम लागत असेल तर
 - 2) चालताना चढ चढताना किंवा कष्टाची कामे केली तर, दम लागत असेल किंवा छातीत दुखत असेल तर
 - 3) आडवे झोपलो तर दम लागणे, उठून बसल्यावर कमी होणे, रोज पहाटे दम लागल्यामुळे घाम येणे, झोपेत दचकून जागे होणे.
 - 4) लहान मुलांना दम लागणे शरीर निळे पडणे
 - 5) मध्यम वयातील मुलांना ताप येणे सांध्यावर सूज येणे, दम लागणे.
 - 6) हृदय विकाराचा झटका आल्यानंतर
 - 7) मधुमेहाच्या आजारात हृदयाच्या आजाराचे प्रमाण जास्त असते. त्याचे हृदयाचे कार्य पाहण्यासाठी
 - 8) पॅरलेसिसच्या रूग्णांमध्ये हृदयात रक्ताची गुठळी पाहण्यासाठी
 - 9) ऑपरेशनपूर्वी भूलीचा प्रकार ठरवण्यासाठी.
- इकोकार्डीओग्राफी ही अगदी सुरक्षित (Safe) व कोणतेही इंजेक्शन ऑपरेशनशिवाय (Non inuasiue) होणारी तपासणी आहे. 15 ते 20 मिनिटे वेळत आणि कमी खर्चात (अंदाजे रू. 1000/-) आपणास हृदयाच्या सर्व आजाराची माहिती होते.

श्रीरत्न हॉस्पिटल

सुपर मार्केटजवळ, शनिवार पेठ, व्हाडफोन (02164) 225909, 9922955176, 9822592347

Whole Body Check up

शरीराच्या महत्वाच्या सर्व तपासण्या

रू. ~~8000/-~~ आता फक्त रू. 6000/-

हृदय विकारासंदर्भात सर्व तपासण्या

रू. ~~4200/-~~ आता फक्त रू. 3800/-

दमा व अ‍ॅलर्जी

रू. ~~2600/-~~ आता फक्त रू. 2200/-

दमा व अ‍ॅलर्जी (रक्तातील अ‍ॅलर्जी तपासणी)

रू. ~~6900/-~~ आता फक्त रू. 5100/-

ही सवलत 1 जानेवारी 2014 ते 15 मार्च 2014 पर्यंतच आहे.

फोन करा – पठाण मॅडम – 7385834587,

उषा मॅडम – 9730658241, 02164-225909 (लॅब.)

कॅरोटिड डॉपलर(Carotid Doppler)

कॅरोटिड आर्टरी डॉपलर म्हणजे मानेतून मेंदूला जाणाऱ्या रक्तवाहिन्यांचा अभ्यास सोनोग्राफी मशिनवर करणे. मेंदूला जाणारी रक्तवाहिनी शरीरात अत्यंत महत्त्वाची आहे. जसे हृदयाला रक्तपुरवठा करणारी रक्तवाहिनी बंद पडली. तर हृदयविकाराचा झटका म्हणजे हार्टअटॅक येतो तसे मेंदूला जाणारी रक्तवाहिनी बंद पडली तर 'ब्रेन अटॅक' म्हणजेच पॅरालेसिस होतो. मेंदूला रक्तपुरवठा करणाऱ्या दोन रक्तवाहिन्या मानेतून मेंदूला जातात. उजवी कॅरोटिड (Right Carotid) व डावी कॅरोटिड (Left Carotid) लहान मेंदूला व मेंदूच्या पाठीमागच्या भागाला आणि मज्जारज्जूच्या वरच्या भागाला रक्त पुरवठा मानेच्या मणक्यातून येणाऱ्या

रक्तवाहिन्यातून म्हणजेच Vertebral Artery मधून होतो.

पॅरालेसिस दोन प्रकारे होतो एक म्हणजे मेंदूला रक्त पुरवठा कमी झाल्यामुळे (80%) (Ischemic) व मेंदूत रक्तस्त्राव (Haemorrhagic) (20%) झाल्यामुळे होतो.

आपण मेंदूच्या रक्तवाहिन्या पाहिल्या तर पॅरालेसिसमध्ये 50% लोकांच्या रक्तवाहिन्या आजार होण्यापूर्वी खराब झालेल्या असतात. पॅरालेसिस होण्यापूर्वी खबरदारी म्हणून या रक्तवाहिन्यांची तपासणी करणे अत्यंत गरजेचे आहे. जर आपण वयाच्या 45 वर्षांनंतर सर्वांची कॅरोटिड डॉपलरची तपासणी केली तर अनेक मंडळी पॅरालेसिस होण्यापूर्वी औषध उपचार

करून पॅरालेसिस टाळू शकतील. पॅरालेसिस हा एक अत्यंत सिरिअस प्रकारचा आजार असून जीवन मरणाचा प्रश्न आहे. या आजारात माणसांना कित्येक दिवस अंथरूणावर पडून रहावे लागते. काही लोकांना आयुष्यभर एक बाजू गमवावी लागते. पूर्ण कुटूंब काही दिवस आजारी होते. अशा प्रकारे कुटूंबांचे अनेक कामाचे दिवस खर्ची पडतात आणि बरेचसे आर्थिक नुकसान होते. यासाठी आजार होण्यापूर्वी काही उपाय योजना करणे गरजेचे आहे.

कॅरोटिड डॉपलर सोनोग्राफीद्वारे आपण मानेच्या रक्तवाहिन्या पाहू शकतो. रक्तवाहिन्या किती कठीण झालेल्या आहेत? रक्तवाहिन्यांमध्ये रक्ताची गुठळी आहे का? किंवा चरबीचा थर जमा झाला आहे का?

रक्तवाहिनीतून प्रवाह पूर्ण वाहतो का कमी झाला आहे? किती टक्के रक्तवाहिनी बंद झालेली आहे? बंद झालेली रक्तवाहिनी औषधाने उघडी होईल का? की स्टेंट घालून मोठी करावी लागेल किंवा रक्त वाहिनी बंद करावी लागेल ऑपरेशनची गरज आहे का? इत्यादी अनेक आजाराची माहिती आपणाला मिळू शकते.

खालील लक्षणासाठी कॅरोटिड डॉपलर सोनोग्राफी गरजेची आहे -

- 1) ज्यांना एकाएकी हातातून किंवा पायातून ताकद कमी झाली आहे असे वाटते.
- 2) ज्यांना काही वेळापुरते पॅरालेसिससारखी लक्षणे आली
- 3) ज्यांना पॅरालेसिस झाला आहे.
- 4) ज्यांना काही वेळापुरते किंवा कायमस्वरूपी अचानक दिसायचे कमी बंद झाले.

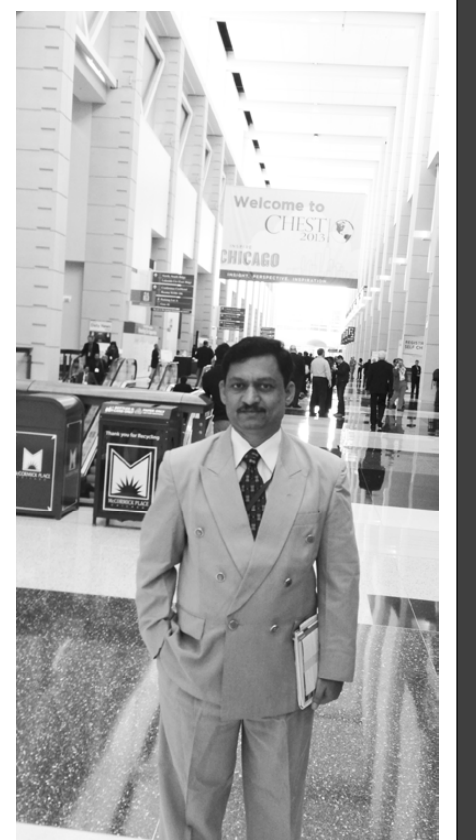
- 5) ज्यांना अचानक बोंबडी वळून बोलायला यायचे कमी झाले आहे.
- 6) ज्यांना चक्कर येते, तोल सांभाळता येत नाही.
- 7) ज्यांना अचानक कळायचे बंद झाले. काहीही बरळू लागलेत व पॅरालेसिससारखी लक्षणे आहेत.
- 8) ज्यांना खूप डोके दुखते परंतु बाकी काही कारण नाही.
- 9) ज्यांना ब्लडप्रेसर, डायबेटिस, हृदयविकार आहे किंवा ज्यांचे रक्तातील चरबीचे प्रमाणे जास्त आहे.
- 10) ज्यांना धूम्रपान, तंबाखू, पान अतिसेवन अशी व्यसने आहेत.
- 11) ज्यांची शारिरीक मेहनतीची कामे कमी असून बैठा व्यवसाय आहे. शरीर स्थूल आहे. अशा लोकांची ही तपासणी केली तर बऱ्याच वेळेला आपण पॅरालेसिस टाळू शकतो.



फिलाडेल्फिया - अमेरिकन थोरेसिक सोसायटी कॉन्फरन्स.



मॅन्चेस्टर (इंग्लंड) : ब्रिटीश थोरेसिक सोसायटी कॉन्फरन्स



शिकागो - अमेरिकन कॉलेज ऑफ च्हेस्ट फिजिशियन कॉन्फरन्स

अॅलर्जी तपासणीसाठी

श्रीरत्न हॉस्पिटल

सुपर मार्केटजवळ, शनिवार पेठ, कराड
फोन (02164) 225909,
9922955176, 9822592347

दमा, अॅलर्जीची सर्दी, कातडीचे आजार,
औषधाची अॅलर्जी, खाण्यातील अॅलर्जी

Allergy Screen

• व्हिजिटिंग सुपर स्पेशालिटी •

डॉ. चंद्रकांत चव्हाण MD(Med.) DNB (Cardio.)	पुणे	हृदयरोग तज्ञ	दर रविवारी
डॉ. बिपीन मुंजाप्पा M.D., DNB, DM (Nephro)	मिरज	किडनी विकार तज्ञ	दर शनिवारी
डॉ. अविनाश गुप्ते MS (Mch.) Neuro	पुणे	मेंदू शस्त्रक्रिया तज्ञ	दुसरा व चौथा शनिवारी
डॉ. संदिप बारटक्के mD. Hem. MRCPCH (UK)	पुणे	रक्त कॅन्सर तज्ञ	दुसरा रविवार

श्रीरत्न हॉस्पिटल

सुपर मार्केटजवळ, शनिवार पेठ, कराड फोन (02164) 225909, 9922955176, 9822592347

पान 1 वरून...

हृदयविकार

रूग्णास दम लागतो. 3) हात पाय थंड पडणे 4) हृदयाचे ठोके वाढणे अथवा घाबरल्याप्रमाणे लक्षणं दिसणे 5) खूप घाम येणे 6) चक्कर येणे 7) शिरशूल, पायाच्या पिंडच्या दुखणे 8) पायावर सूज येणे 9) झडपेच्या विकारात सांधे दुखणे, सांध्यावर सूज येणे, ताप येणे इत्यादी लक्षणं दिसतात.

हृदयविकारासंबंधित तपासण्या -

1) E.G.G. (हृदयलेख)

प्रामुख्याने सर्व हृदयरोगात हृदयलेखात दोष दिसतो. हार्ट अटॅकमध्ये ही एक अत्यंत महत्त्वाची तपासणी आहे. हृदयविकाराच्या झटक्यामध्ये कार्डीओग्राममधील होणाऱ्या बदलामुळे किती प्रमाणात हृदयाला रक्तपुरवठा कमी होतो. हे समजते व औषध उपचारासाठी मदत होते.

2) छातीचा एक्सरे -

जुनात हृदय रोगात छातीच्या एक्सरेमध्ये हृदयविकार वृद्धीगत झालेला पहावयास मिळतो. परंतु, हृदयविकाराच्या झटक्यामध्ये याचा फारसा उपयोग होत नाही.

3) इकोकार्डीओग्राफी - सोनोग्राफीसारखी ही हृदयाची तपासणी असते. या तपासणीद्वारे हृदयाची कार्यक्षमता कळते. तसेच हृदयाचा आकार,

झडपांची स्थिती याबद्दलची उपयुक्त माहिती याद्वारे कळते. झडपांची कार्यक्षमता किंवा झडपा कठीण झाल्या आहेत का? याचा विशेष अभ्यास या तपासणीत करतात.

हृदयाभोवती पाणी झाले असले तरी या तपासणीमध्ये कळते.

4) अॅन्जीओग्राफी - ज्यावेळी हृदय विकाराचा झटका आलेला असेल त्यावेळी या तपासणीद्वारे आपणाला हृदयाला रक्तपुरवठा करणारी कोणती रक्त वाहिणी बंद पडली आहे. याबाबत माहिती मिळते. ही तपासणी केल्यामुळे रूग्णाला अॅन्जीओप्लास्टी किंवा बायपासची गरज आहे का? हे कळते. तपासणीद्वारे आपणाला योग्य उपचारपध्दती ठरविता येते.

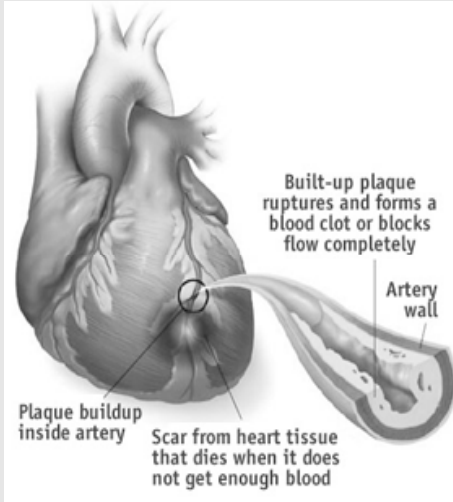
5) ट्रेडमिल स्ट्रेस टेस्ट - पेशंटना ज्यावेळी छातीत डाव्याबाजूला दुखत असते. परंतु, कार्डीओग्राममध्ये दोष दिसत नाही. त्यावेळी ट्रेडमिलच्या पट्यावरून पेशंटला पळायला लावून कृत्रिमरित्या हृदयाचे ठोके वाढविले जातात आणि त्यावेळी बऱ्याच पेशंटना कार्डीओग्राममध्ये दोष दिसून येतो.

हृदयविकाराचा झटका कसा टाळाल?

- * नियमित व्यायाम ठेवणे, व्यायामात अखंडता व प्रमाणता ठेवणे
- * कमी चरबी असलेले पदार्थ खाणे, मांस, अंडी व तेलकट तळलेले पदार्थांचे सेवन कमी करणे
- * मानसिक तणाव कमीत कमी येतील असे वागणे किंवा तणाव टाळायचा प्रयत्न करणे
- * रक्तातील चरबीचे प्रमाण कार्डीओग्रामची तपासणी वयाच्या तीस वर्षांनंतर करून घेणे, जर दोष असेल तर औषधे वेळेत घेणे
- * धूम्रपानादी व्यसनापासून दूर रहावे
- * स्थौल्य, मधुमेह, उच्चरक्तदाब व्याधीची यथायोग्य चिकित्सा घेणे हृदयात न टाळता येण्यासारखी कारणे

1) जन्मजात हृदयदोष

2) वयानुपरत्वे उत्पन्न होणारे हृदयरोग



ग्रेटरी क्लब क्लब

आयोजित

हृदयविकाराची कारणे : लक्षणं, निदान, तपासण्या, व्यायाम, आहार व आधुनिक उपचार मार्गदर्शन करणारे व्याख्यान

हृदयासाठी

हृदयापासून



: वक्ते :

डॉ. संजय पवार

MD (Med) DAA (vellore) FCCP (USA)

: स्थळ :


सौ. वेणूताई चव्हाण सभागृह
शिवाजी स्टेडियमसमोर, कराड

: वेळ :


मंगळवार, दि. 7 जानेवारी 2014
सायं. : 7.00 वा.

श्रीरत्न इन्स्टिट्यूट ऑफ मेडिकल रिसर्च अँड एज्युकेशन (ट्रस्ट), कराड
शिवाजी विद्यापीठ, कोल्हापूर
लोकविकास केंद्र मान्यताप्राप्त कोर्सस


प्रवेश सुरु



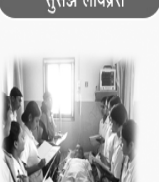
प्रकल्प भेट



सुसज्ज लायब्ररी



लेक्चर हॉल



प्रात्यक्षिकाद्वारे मार्गदर्शन

इंग्लिश मेडिकल सॉलिसिंस (E.M.S.)	एक्स रे, ई.सी.जी. स्कॅनिंग टेक्नीशियन	हेल्थ ऑस्टिंट	आय.सी.यू. ऑसिस्टंट
पात्रता : M.B.B.S., B.A.M.S., B.H.M.S.	पात्रता : १० वी १२ पास	पात्रता : १० वी पास/नापास	पात्रता : १२ वी पास
कालावधी : १ वर्ष	कालावधी : १ वर्ष	कालावधी : १ वर्ष	कालावधी : १ वर्ष

संपर्क :- श्रीरत्न हॉस्पिटल कार्डिओथोरोसिक सेंटर व आय.सी.यू.

सुपर मार्केट, शनिवार पेठ, मोहिते हॉस्पिटल जवळ, कराड फो. (०२१६४) २२५१०९, १९२२९५५१७७, १०११७४७२३६

‘आरोग्य शिक्षणातून समाजकार्य’

हा अंक विद्यार्थी, डॉक्टर, पेशंट यांच्यासाठी असून आपण तो नोटीस बोर्डवरती लावला तर सर्वांना फायदा होईल. आपल्या काही सूचना, प्रश्न आम्हास कळवू शकता.

वर्गणीदाराचे नाव - _____

पत्ता - _____

पिन कोड नं. _____ फोन नं. _____

वार्षिक वर्गणी रु. 60/-

‘श्री रत्न स्पंदन’ चे वार्षिक वर्गणीदार होण्यासाठी कृपया पुढील पत्त्यावर रु. 60/- मनिऑर्डर किंवा डी. डी. पाठवावा. तसेच आपले आरोग्यसंबंधीचे लेख/शंका/ ‘स्पंदन’ मध्ये निःशुल्क छापण्यासाठी पाठवू शकता.

पाठविण्याचा पत्ता - ‘श्री रत्न स्पंदन’ श्रीरत्न हॉस्पिटल आणि कार्डिओथोरोसिक सेंटर, सुपर मार्केट शेजारी, शनिवार पेठ, कराड 415 110